



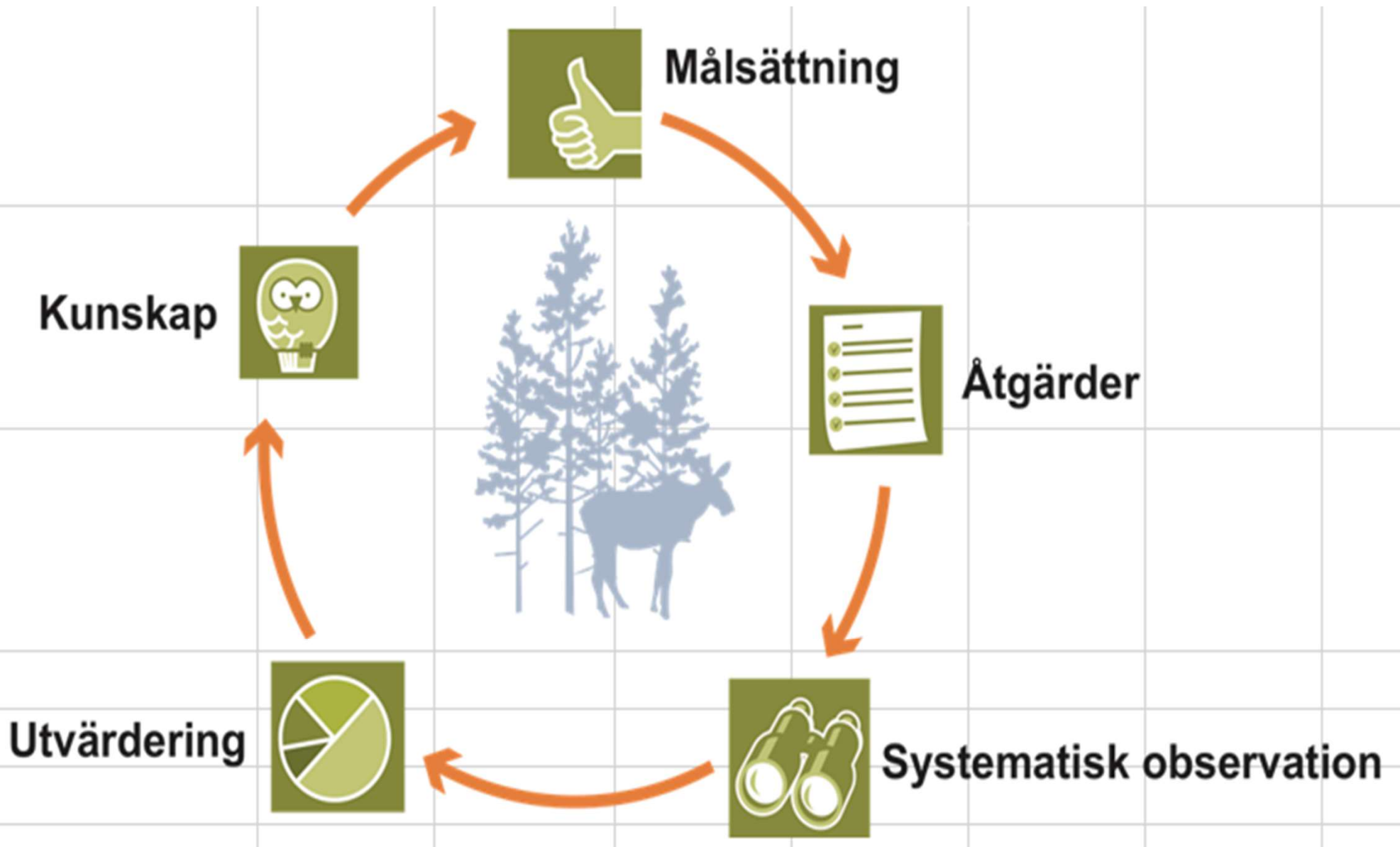
Årsmöte och Samrådsmöte
2025-05-12
För
Älg och Kron Skötselområde
Mark SO

A photograph of a moose with large, velvet-covered antlers lying in a field of dry grass and small flowers. The moose is facing right, and its head is lowered. The background is a soft-focus green field.

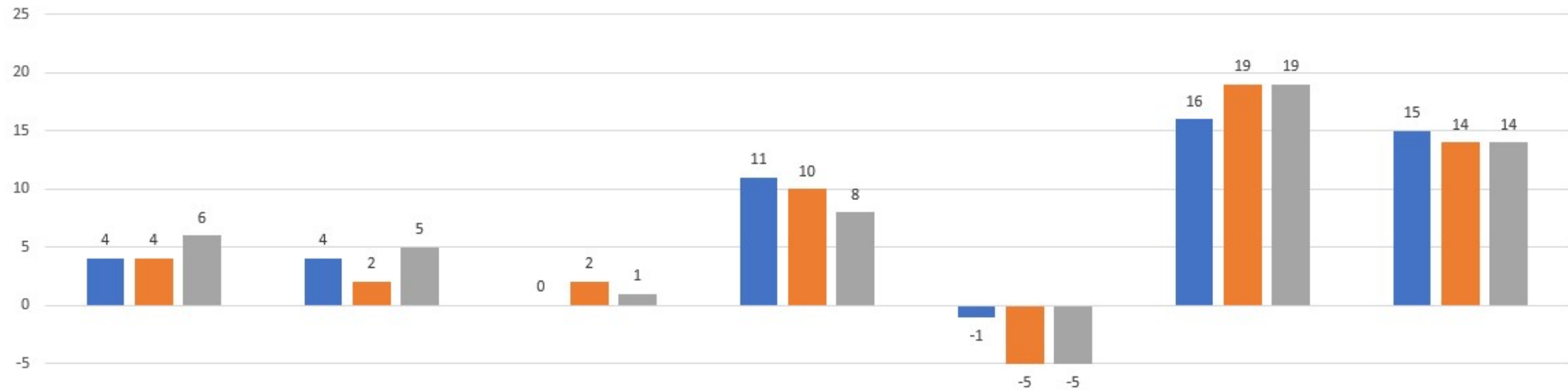
§10 Avskjutning Älg 2025-2026

A large moose with impressive antlers is lying in a field of dry grass and small flowers. The moose is the central focus, with its head turned slightly to the right. The background is a soft-focus landscape of green and brown vegetation.

Ny skötselplan på 3 jakt år från hösten 2026

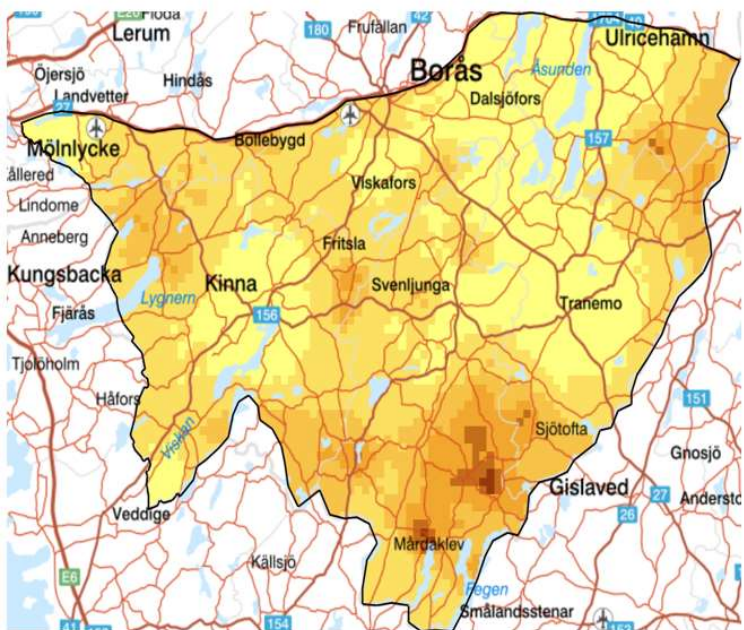


Avskjutning Skötselplan 2023-2025



	Vuxen	Tjur	Hondjur	Kalv	Utfall plan	Totalt iPlan	Totalt Avskjutning
■ 2023-2024	4	4	0	11	-1	16	15
■ 2024-2025	4	2	2	10	-5	19	14
■ 2025-2026	6	5	1	8	-5	19	14

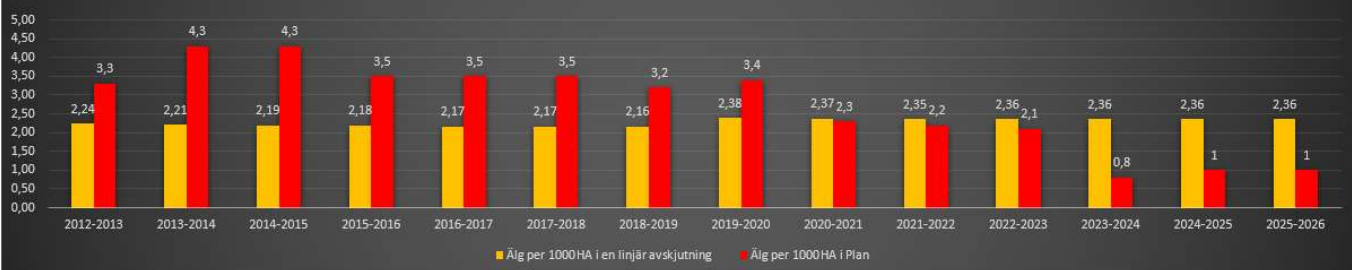
■ 2023-2024 ■ 2024-2025 ■ 2025-2026

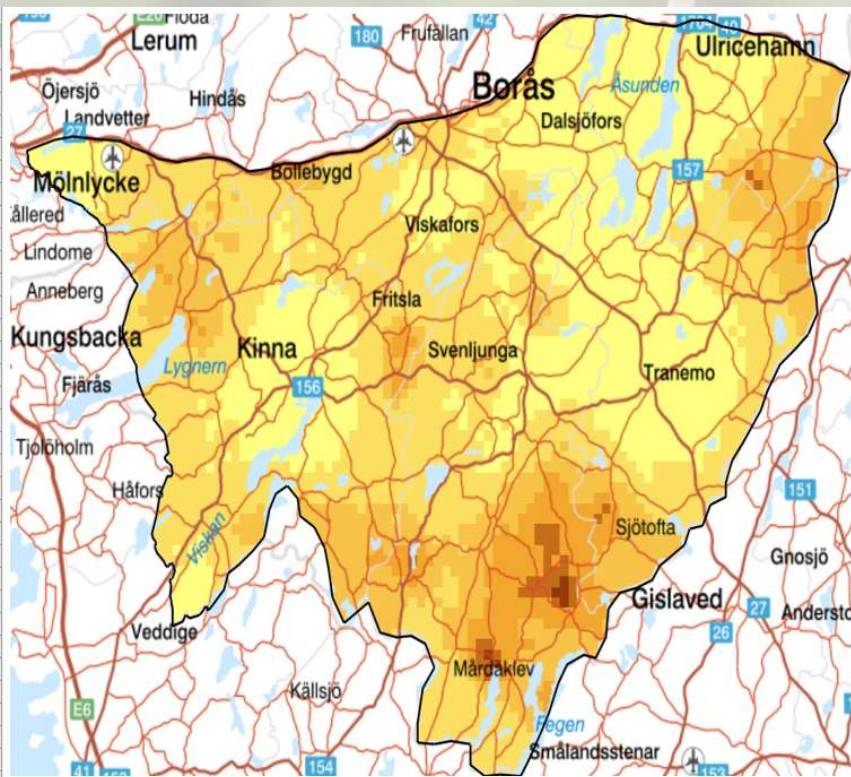


Avskjutning ÄSO Mark SO -137 st älgar mot plan



Älg per 1000HA i en linjär avskjutning med kontroll av älgens utveckling Medel av 19617 Ha

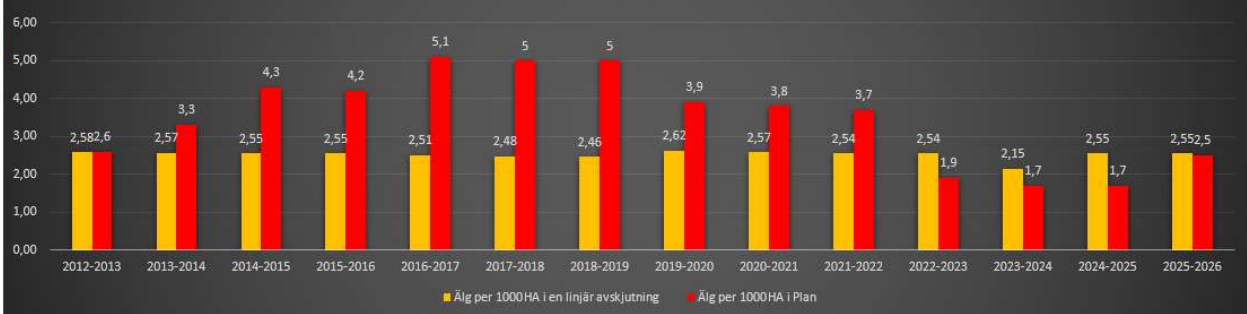


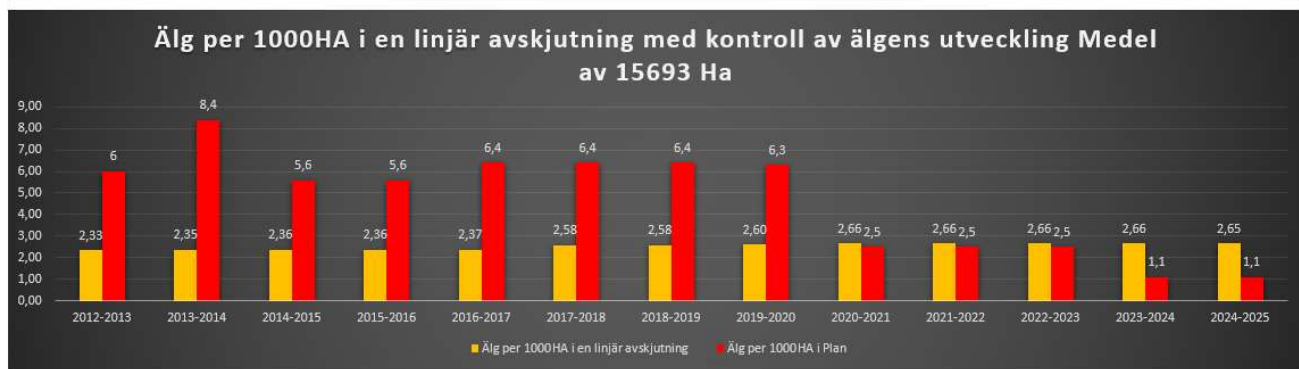
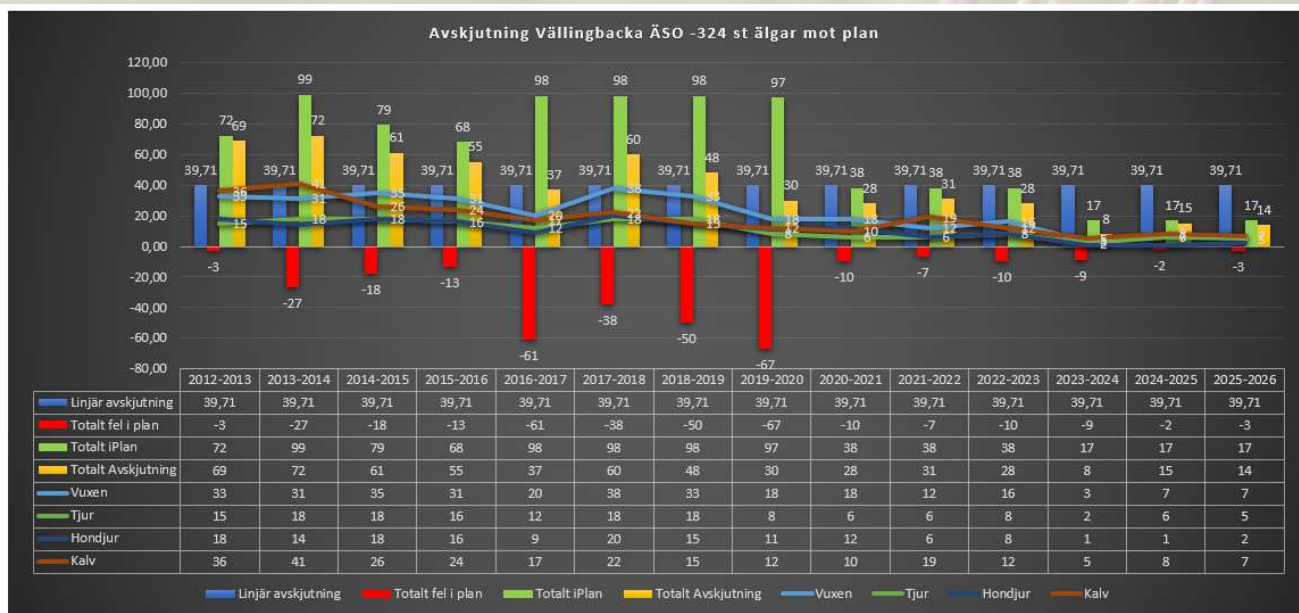
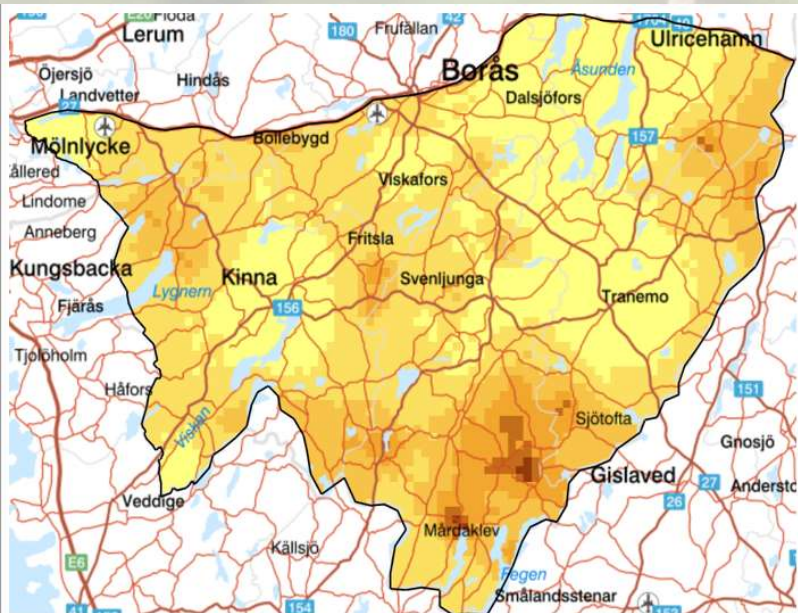


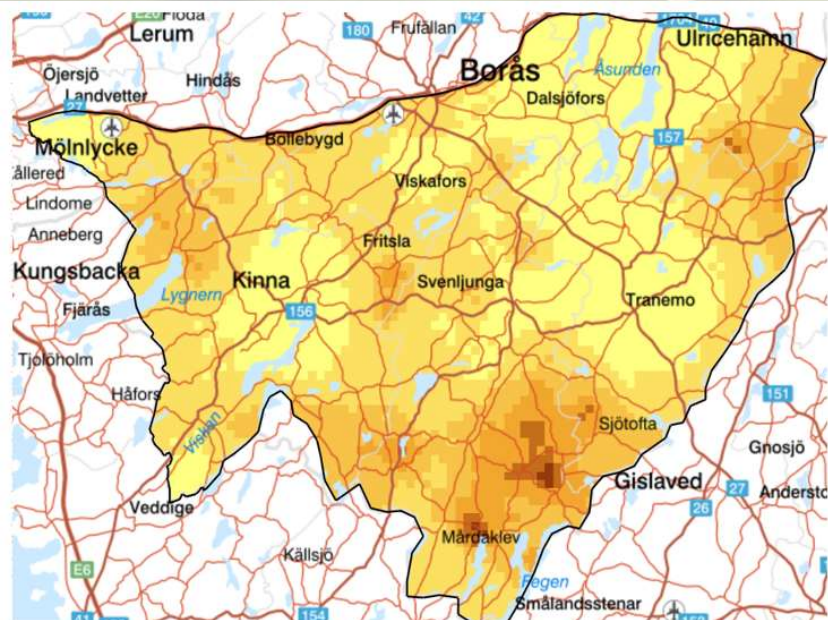
Avskjutning Kalv Mårdaklev ÄSO -241 st älgar mot plan



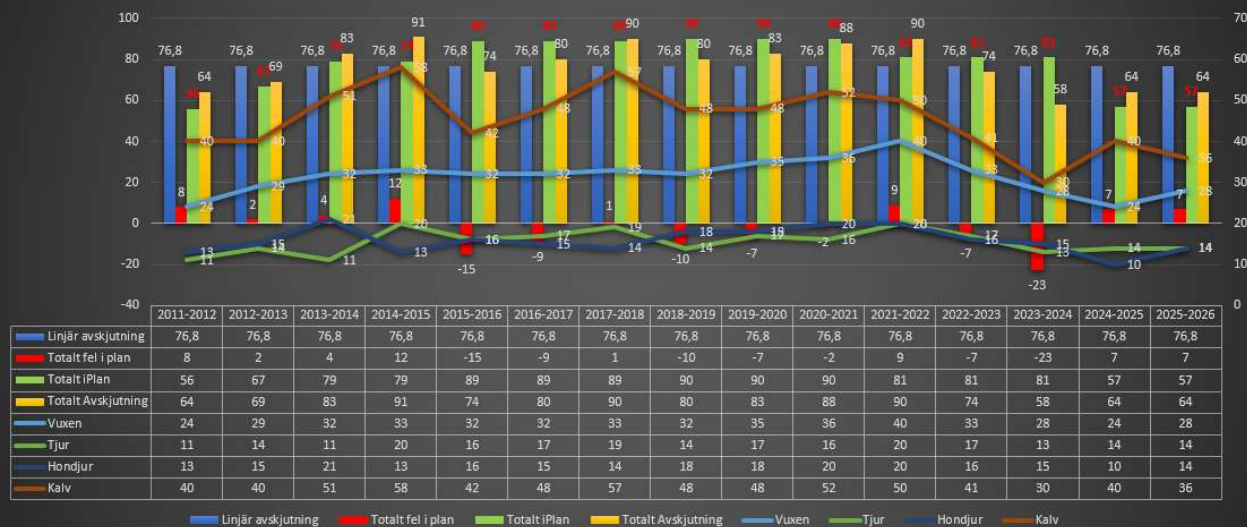
Älg per 1000HA i en linjär avskjutning med kontroll av älgens utveckling Medel av 16780 Ha



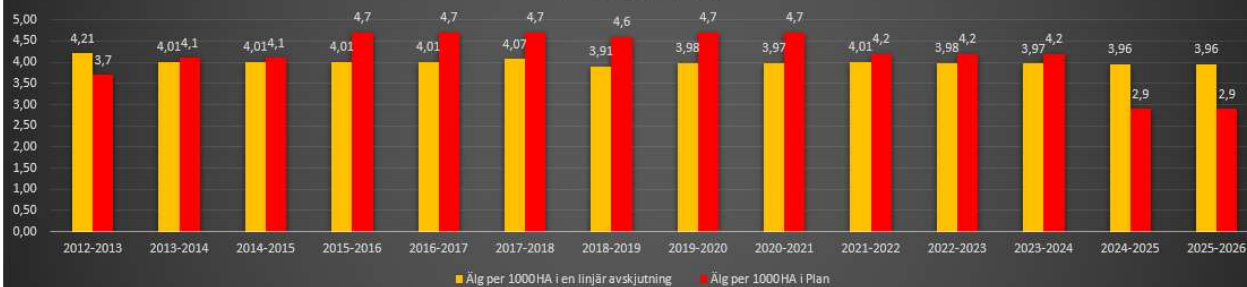


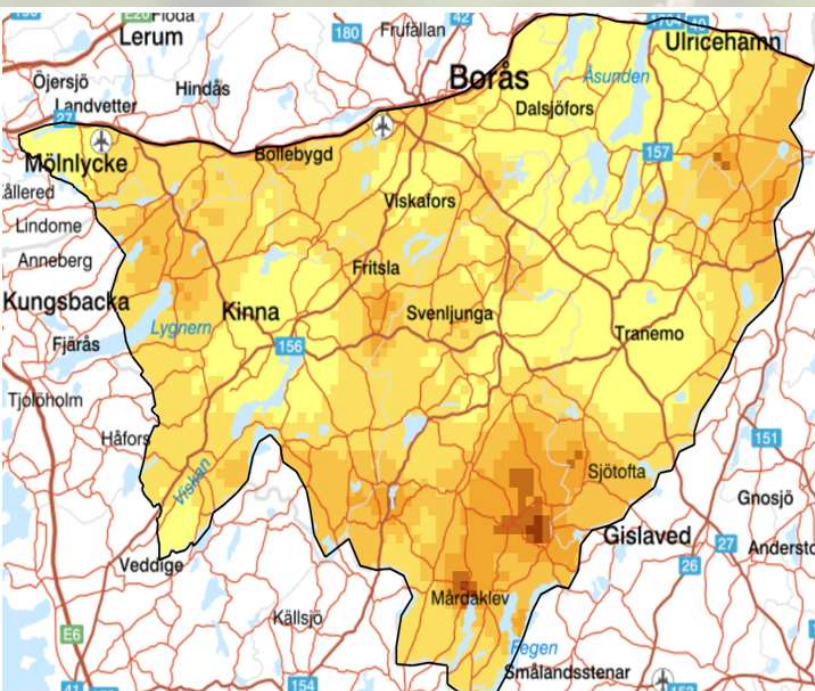


Avskjutning Åsunden ÄSO -20 st älgar mot plan



Älg per 1000HA i en linjär avskjutning med kontroll av älgens utveckling medel av 19177 Ha

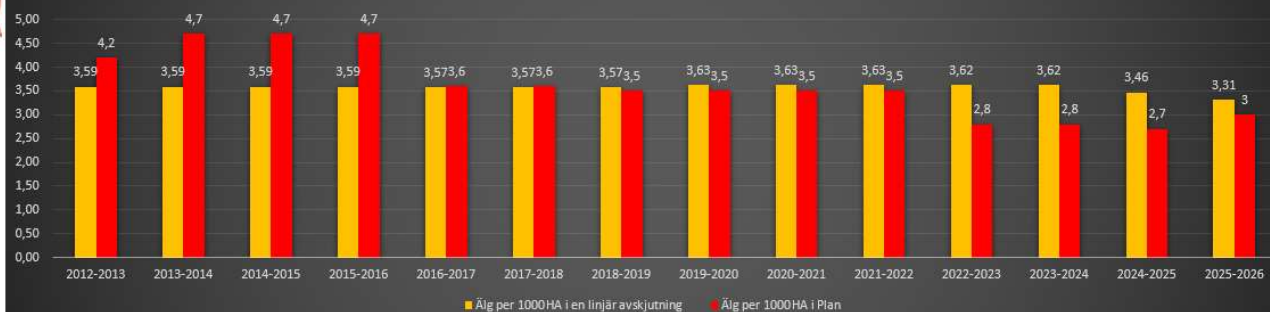




Avskjutning Tranemmo Limmared ÄSO -10 st älgar mot plan



Älg per 1000HA i en linjär avskjutning med kontroll av älgens utveckling Medel av 10732 Ha



#DIVISION/0! 7344

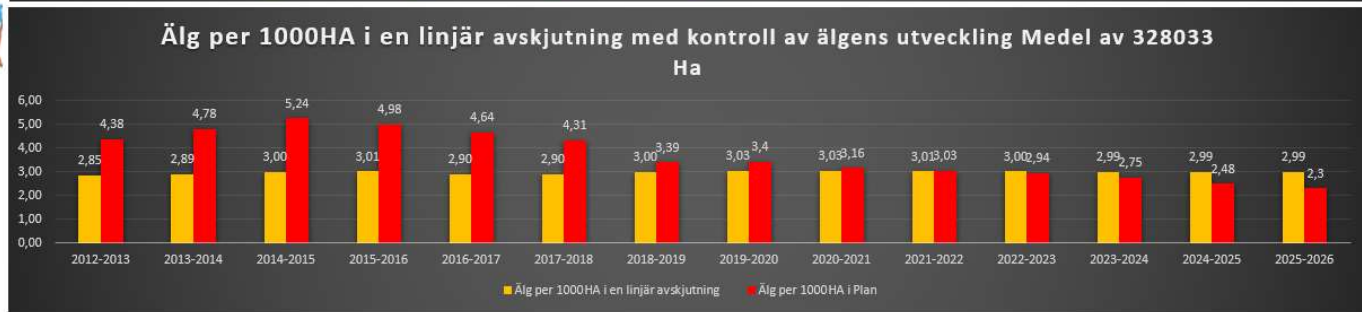
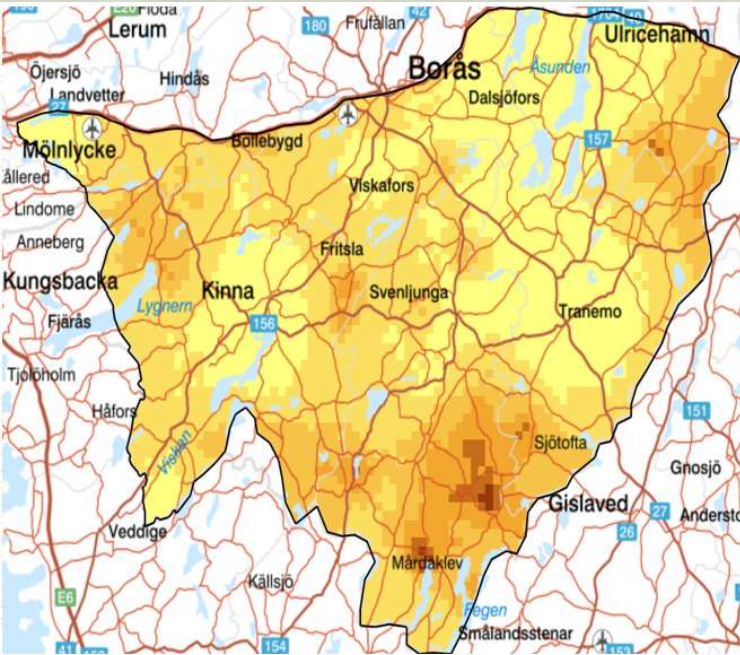
Spillningsinventering Medel	#DIVISION/0!
Älg per 1000 Ha	0,120 Ca per 1000 HA
Reproduktion	0,808 Reproduktion
Handjur av Vuxna	34%

Avskjutning ÄFO9 -2125 st älgar mot plan



	2012-2013	2013-2014	2014-2015	2015-2016	2016-2017	2017-2018	2018-2019	2019-2020	2020-2021	2021-2022	2022-2023	2023-2024	2024-2025	2025-2026
Linjär avskjutning	974	974	974	974	974	974	974	974	974	974	974	974	974	974
Totalt fel i plan	115	-64	-153	-234	-217	-151	-179	-157	-59	-78	-253	-338	-190	-167
Totalt Avskjutning	1329	1299	1225	1073	1089	1110	1039	997	1003	952	746	556	603	621
Vuxen	601	586	600	538	527	550	527	482	473	461	392	250	275	302
Tjur	326	291	318	288	285	290	256	233	229	252	209	155	163	183
Hondjur	275	295	282	250	242	260	271	249	244	209	183	95	112	119
Kalv	728	713	625	535	562	560	512	515	530	491	354	306	328	319
Totalt iPlan	1214	1363	1378	1307	1306	1261	1218	1154	1062	1030	999	894	793	788

Linjär avskjutning Totalt fel i plan Totalt Avskjutning Vuxen Tjur Hondjur Kalv Totalt iPlan



ÄFO 1 till 9 Västergötaland -16873 st älgar mot plan, Avskjutning 68858 st

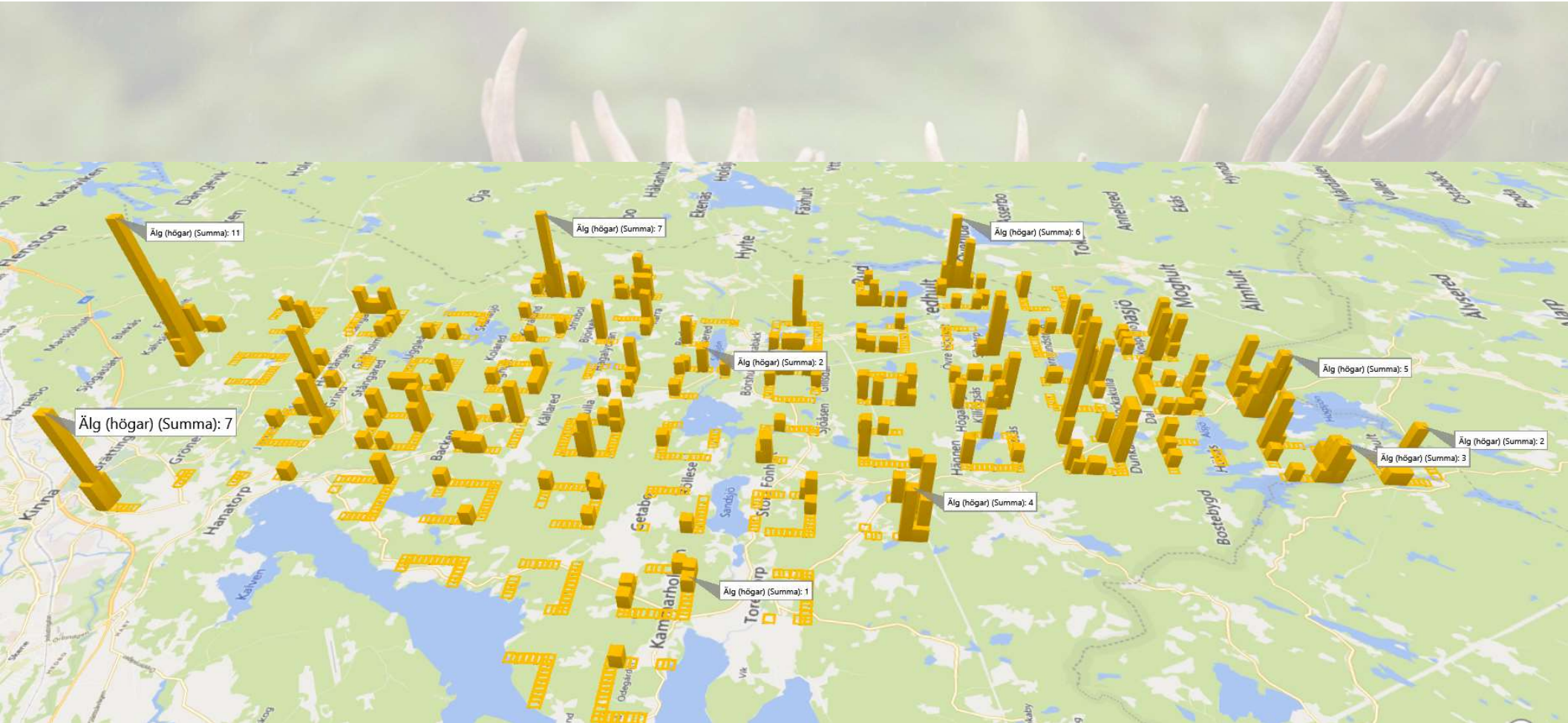


	2012-2013	2013-2014	2014-2015	2015-2016	2016-2017	2017-2018	2018-2019	2019-2020	2020-2021	2021-2022	2022-2023	2023-2024	2024-2025	2025-2026
Linjär avskjutning	4918	4918	4918	4918	4918	4918	4918	4918	4918	4918	4918	4918	4918	4918
Totalt fel i plan	-459	-494	-954	-1450	-986	-977	-1593	-1229	-1376	-1019	-1776	-2104	-1397	-1059
Totalt Avskjutning	7121	7258	6801	6137	6090	6020	5230	4974	4992	4626	3387	2106	2058	2058
Totalt iPlan	7580	7752	7755	7587	7076	6997	6823	6203	6368	5645	5163	4210	3455	3117
Vuxen	3313	3345	3298	3103	2950	2931	2678	2488	2429	2341	1819	1009	931	940
Tjur	1793	1682	1615	1599	1529	1457	1419	1301	1284	1225	991	651	591	575
Hondjur	1520	1663	1686	1504	1421	1474	1259	1187	1181	1116	828	358	340	365
Kalv	3808	3913	3503	3034	3140	3089	2552	2486	2563	2285	1568	1097	1130	1118



Älg obs och Spillningsinventering





A photograph of a large moose with impressive, multi-tined antlers lying in a field of dry grass and small yellow flowers. The moose is the central focus, with its head turned slightly to the right. The background is a soft-focus landscape of green and brown vegetation.

Bedömning av den nuvarande älgstammens storlek

Resultat från spillningsinventering (ÄLG)

ÄSO: MARK SO ÄSO
 Inventeringsår: 2025 / 2026

Trakt	Namn på trakt	Ansvarigt jaktområde	Antal provgtor	Antal spilln. högar	Rensningsdatum	Inventeringsdatum	Akkumuleringsperiod
	0		0				0
	0		0				0
	0		0				0
	0		0				0
	0		0				0
	0		0				0
	0		0				0
	0		0				0
	0		0				0
	0		0				0
	0		0				0
			Totalt:	1501	452		Medel: 179
			(P)	(S)			(T)
Totalt inventerade trakter	56 St		Spillningshögar per dygn Älg (D) =		18		
Totalt antal provgtor	2240 St						
Antal inventerade provgtor	1501 St	(minimum ca 1000 st provgtor)					
Andel inventerade gtor	67%		$\text{Älgar/1000 ha} = S \times 100\,000 / P \times D \times T$				
Medel spilln. högar/trakt	8 St						
			Älgar/1000 ha =		9,3 ± 1,6	(konfidensintervall 95 %)	

- 
- SAMRÅDSMÖTE 2026-04-08 Länghem ÄFO9.
 - INFO från Viltdelegationen

40% tjur av vuxna

Reproduktion 0,80 (8 kor av 10 st har kalv)

Slaktvikt Kalv 80 Kg

Skoglig Betesinventering

Älgbetesinventering (Äbin) och foderprognos

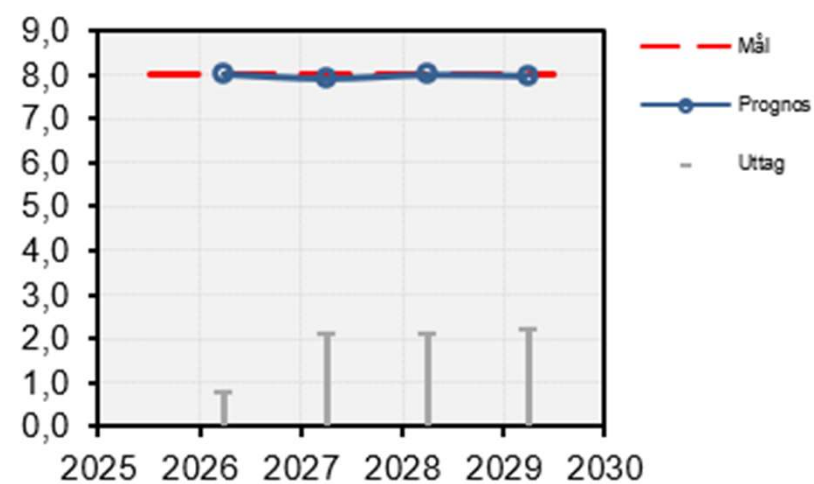
Resultat från Äbin och foderprognoser år 2025

Område: ÄFO 9 söder R40, Västra Götalands län

Förslag på avskjutning

	2025	2026	2027	2028
	/2026	/2027	/2028	/2029
Antal per 1000 ha	0,7	2,1	2,1	2,2
% tjur av vuxna	83%	62%	62%	62%
% kalv av totalt	57%	55%	55%	55%
Antal tjurar	5	11	11	12
Antal kor	1	7	7	7
Antal kalvar	8	22	22	23
Totalt	14	40	40	42

Älgar per
1000 ha



A photograph of a moose with large, velvet-covered antlers lying in a field of low-lying vegetation. The moose is the central focus, with its head turned slightly to the right. The background is a soft-focus field of green and brown plants. The overall tone is natural and somewhat somber, fitting the title's theme.

Viltolyckor och Övrigdödlighet

Vilttrafikolyckorna med älg de senaste 3 åren

År	2023	2024	2025
Älgolyckor inom ÄSO, antal			
Tjur, trafikdödad			1
Hondjur, trafikdödad	1	1	
Kalv, trafikdödad			
Okänd, trafikdödad			
Summa trafikdödade älgar	1	1	1

Medel 3 år i som används i ny plan
(1 rovdjurs angrepp i när tid finns
död kviga)

Dödlighet utöver jakt	Rovdjur	Trafik	Övrigt
Antal vuxna tjurar per år	0	1	3
Antal vuxna hondjur per år	0	1	4
Antal kalvar efter jaktstart per år	0	0	2

Dödlighet utöver jakt	Totalt
Antal vuxna tjurar per år	4
Antal vuxna hondjur per år	5
Antal kalvar efter jaktstart per år	2

A photograph of a moose with large, velvet-covered antlers lying in a field of dry grass and small flowers. The moose is facing right, and its head is lowered. The background is a soft-focus landscape of green and brown vegetation.

§11 Kronhjorts Skötselområdet

A large moose with impressive, multi-tined antlers is lying in a field of dry grass and small plants. The moose is the central focus, with its head turned slightly to the right. The background is a soft-focus landscape of green and brown vegetation. The overall tone is natural and serene.

Ny plan för 3 år tas fram

Ange de senaste tre årens avskjutning.

År	2023	2024	2025
Hjort äldre än spetshjort	0	1	1
Spetshjort	3	4	4
Hind/smaldjur	4	5	5
Kalv	5	2	7
Totalt	12	12	17
Totalt per 1000 ha			
Areal (ha för respektive år)			
Andel hjortar i avskjutning (hjortar/totalt)	25%	42%	29%
Andel kalvar i avskjutning (kalvar/totalt)	42%	17%	41%

3.1 Planerad avskjutning

År	2026	2027	2028
Hjortar äldre än spetshjort	1	1	1
Spetshjortar	5	5	5
Smaldjur/hindar	6	6	6
Kalvar	12	12	12
Antal kronhjortar totalt	24	24	24
Andel vuxna hjortar av vuxna individer	50%	50%	50%
Andel spetshjortar av vuxna hjortar	83%	83%	83%
Andel kalv av alla individer	50%	50%	50%
Areal (ha för respektive år)	18 953	18 953	18 953
Totalt per 1000 ha	1,3	1,3	1,3

A taxidermy of a moose with large, dark antlers is lying in a field of dry grass and small flowers. The moose is facing right, and its head is resting on the ground. The background is a soft-focus field of similar vegetation.

Viltskador på Skog och gröda

A photograph of a moose with large, velvet-covered antlers lying in a field of dry grass and small flowers. The moose is facing right, and its head is lowered. The background is a soft-focus green field.

Eventuella förebyggande åtgärder

A photograph of a moose with large, velvet-covered antlers lying in a field of grass and small flowers. The moose is the central focus, with its head and antlers prominently displayed. The background is a soft-focus landscape of green and brown vegetation.

§13 Val av nya
funktionärer
Se Agendan

A photograph of a moose with large, velvet-covered antlers lying in a field of dry grass and small flowers. The moose is facing right, and its head is lowered. The background is a soft-focus green field.

§14 Jaktledar Möte Höst Möte Datum



§15. Motioner

A photograph of a moose with large, velvet-covered antlers lying in a field of dry grass and small flowers. The moose is facing right, and its head is lowered. The background is a soft-focus landscape with green and brown tones.

§16 Information

Älgförvaltningsgrupp 9

Nya personer i ÄFO 9 gruppen 13 st skötselplaner förnyas nu

ÄSO i ÄFO 9

	Grupp1	Grupp2	Grupp3	Planer giltig till	Beslutas antal år	Planer giltig till	Beslutas antal år	Planer giltig till	Beslutas antal år	Planer giltig till		Grupp 1	Grupp 2	Grupp 3
ÄFO	År 1	År 2	År 3	2024-2025		2025-2026		2026-2027		2027-2028		2027/2028	2028/2029	2029/2030
9			X	6	1	7	3	10	2					X

2025 Nedan beslutas på 1 år


HÖLSLJUNGA ÄLGSKÖTSELOMRÅDE
KALV-, MÅRDÄKLEVS- OCH MJÖBÄCKS ÄLGSKÖTSELOM
BRUNN/TVÄRREDS ÄLGSKÖTSELOMRÅDE
TRANEMO LIMMARED ÄLGSKÖTSELOMRÅDE
MOSSEBO ÄLGSKÖTSELOMRÅDE
Långhem-Månstads Älgskötselområde

2026 Nedan beslutas på 3 år

VÄSTRA MARKS 1:A ÄLGSKÖTSELOMRÅDE
ÄLGSKÖTSELOMRÅDE MARK SO
SEXDREGA ÄLGSKÖTSELOMRÅDE
DALSTORPS ÄLGSKÖTSELOMRÅDE
HORRED-ÖXNEVALLA-ISTORP ÄLGSKÖTSELOMRÅDE
Vällingebacka Älgskötselområde
ULLASJÖ ÄLGSKÖTSELOMRÅDE

2027 Nedan beslutas på 2 år

SÅTILA ÄLGSKÖTSELOMRÅDE
LANDVETTER ÄLGSKÖTSELOMRÅDE
ÖSTRA FRÖLUNDA ÄLGSKÖTSELOMRÅDE
HÄCKSVIKS ÄLGSKÖTSELOMRÅDE
ÖRSÅS ÄLGSKÖTSELOMRÅDE
SVENLJUNGA VÄSTRA ÄLGSKÖTSELOMRÅDE
BORÅS-DALSJÖFORS ÄLGSKÖTSELOMRÅDE
ÅSUNDENS ÄLGSKÖTSELOMRÅDE
AMSJÖ ÄLGSKÖTSELOMRÅDE
Viskafors Älgskötselområde

A large moose with impressive antlers is lying in a field of tall grass and small flowers. The moose is the central focus of the image, with its head turned slightly to the right. The background is a soft-focus landscape of green and brown vegetation.

§17. Övriga frågor:
Hantering av fel skjutning
befintlig Hjort/
Älg, och det uppstår på nytt



VILDSVIN

24 års avskjutning vildsvin inom skötselområdet.

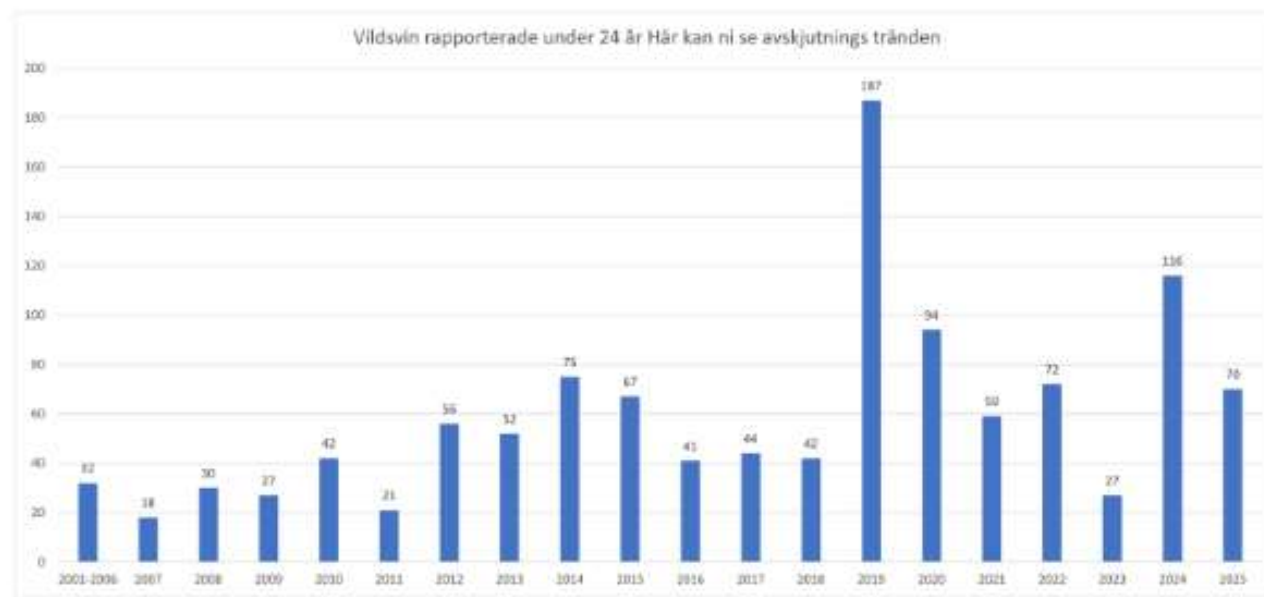
Första vildsvinet som jag som skriver detta såg i kommunen var påkört vid kapplet i Kinna R41 2001 i oktober det hämtades av Leif Kry och Ingemar Frisk och slängdes vid Glumsvik vid storhålsjön eftersom herrarna saknade skålleho för att ta hand om det!

När det är för dålig inrapportering från jaktlagen i skötselområdet till denna plats så avslutar vi denna historia här.

Rapportering skall göras i Viltdata som avskjutning övrigtvilt det är varje jägares och jaktlags ansvar att detta utförs samma gäller Rådjur Räv och övrigt småvilt.

Tack

Klicka på bilden för att öka i storlek.



A taxidermy of a moose head with large, dark antlers is lying in a field of dry, yellowish-brown grass. The moose's head is positioned in the center-right of the frame, facing left. The antlers are large and spread out, with several points. The background is a soft-focus field of similar grass. The overall lighting is natural and slightly dim, suggesting an overcast day or late afternoon. The text 'Rådjur' is overlaid in the center of the image.

Rådjur



Tack!